

Duurzaamheid bij Achmea



Ambitieuze doelen
en solide prestaties
om duurzame
waarde te creëren

Achmea in vogelvlucht

Al meer dan 210 jaar midden in de samenleving

Opgericht
in **1811**
met een
coöperatieve
oorsprong

17.500
medewerkers
in zeven landen

>12
miljoen
klanten

#1
verzekeraar
in Nederland in
schade

Distributie
via onze sterke
merken

 Zilveren
Kruis

 **CB**
Centraal
Beheer

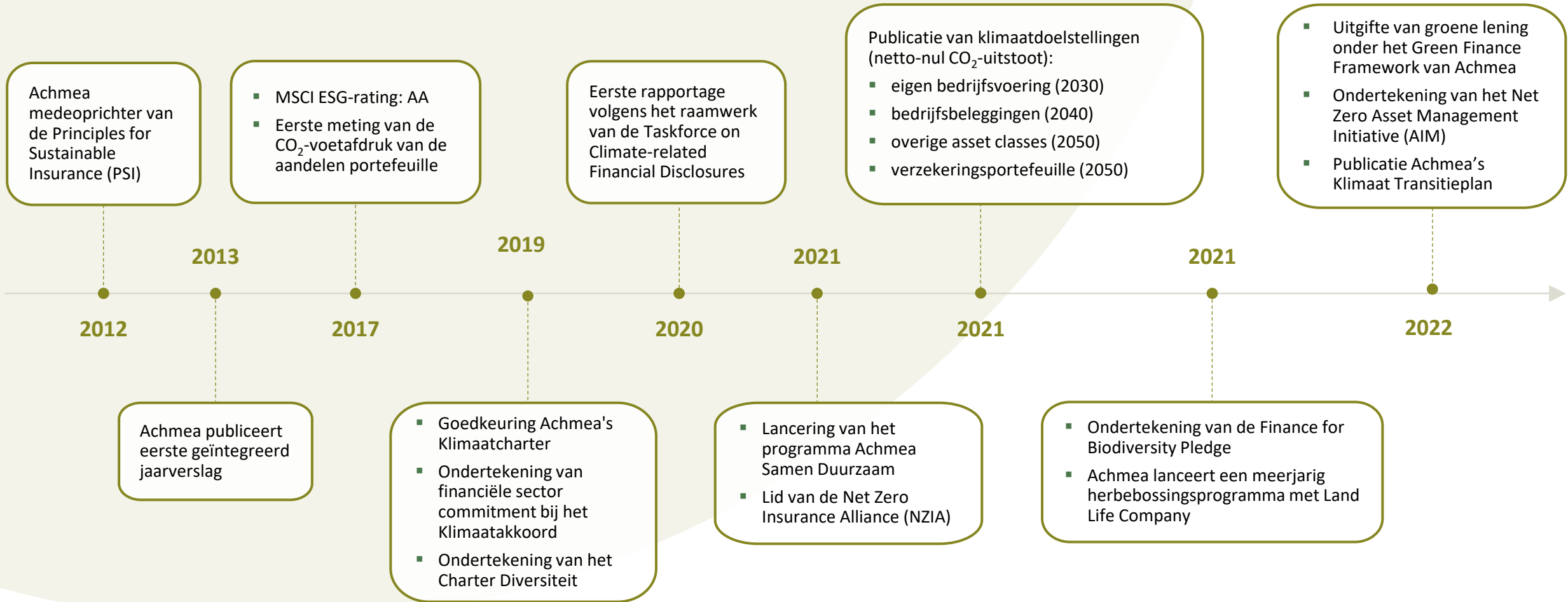
 Interpolis.
Glashelder

#1
verzekeraar in
Nederland in zorg

DUURZAAM SAMEN LEVEN

VOLGENS **achmea** 

Onze duurzaamheidsinitiatieven in de loop van de tijd



Achmea zet in op duurzaamheid

Verankering in onze purpose en strategie

Duurzaam Samen Leven bepaalt onze benadering van duurzaamheid. Een samenleving waarin iedereen participeert en een gelukkig en gezond leven leidt met en naast elkaar. Dat is onze droom. Op een manier die op de lange termijn kan voortduren.

We willen grote maatschappelijke problemen oplossen en onze klanten een goede dienstverlening bieden voor een aanvaardbare prijs.

Onze ambitie is om duurzame waarde te creëren voor onze klanten, onze medewerkers, ons bedrijf en de samenleving als geheel.



Onze ambities in het tegengaan van klimaatverandering

Bewegen naar netto-nul uitstoot van CO₂-emissies in al onze activiteiten

Eigen bedrijfsvoering (netto nul in 2030)

- Vermindering van energieverbruik, papierverbruik, afval en mobiliteit (auto- en vliegreizen)
- Inkoop van groene elektriciteit, lokaal opwekken van hernieuwbare energie en realiseren van een elektrisch wagenpark
- Compensatie van resterende CO₂-uitstoot door herbebossing
- Hanteren van duurzaamheidscriteria bij inkoop en uitbesteding

ecovadis



Beleggingsportefeuille (netto nul in 2040/2050)

Focus op (tussentijdse) CO₂-reductiedoelen:

- Beleggingen in aandelen en bedrijfsobligaties netto nul in 2040 (32% vermindering in 2025; 68% in 2030 t.o.v. de marktbenchmark)
- Andere beleggingscategorieën netto nul in 2050
- Vastgoedportefeuille ten minste energielabel A in 2030
- Hypotheekportefeuille gemiddeld energielabel A in 2030

Investerings in de energietransitie



Signatory of:
PRI Principles for Responsible Investment

Verzekeringsportefeuille (netto nul in 2050)

- Lid van de Net Zero Insurance Alliance (NZIA) en de Partnership for Carbon Accounting Financials (PCAF)
- Stellen van tussentijdse (CO₂-reductie) doelen voor de verzekeringsportefeuille (medio 2023)
- Ontwikkelen en aanbieden van producten en diensten die klanten helpen bij klimaatmitigatie en –adaptatie
- Zilveren Kruis heeft de Green Deal duurzame zorg 3.0 ondertekend

UN-convened
Net-Zero Insurance Alliance



DUURZAAM SAMEN LEVEN

VOLGENS **achmea**

Onze sociale ambities

Bijdragen aan een samenleving waarin iedereen kan deelnemen

Eigen bedrijfsvoering

- Een divers en inclusief medewerkersbestand op het gebied van geslacht, culturele diversiteit en arbeidsbeperking
- Vakbekwame werknemers, o.a. door een onbeperkt opleidingsbudget
- Gezonde werkplek, aandacht voor werk-privé balans en gratis gezondheidscheck
- Hoge betrokkenheid van medewerkers
- Aandacht voor mensenrechten en arbeidsnormen in samenwerking met partners



Beleggingsportefeuille

- Integratie van sociale aspecten in ons investeringsproces, waaronder mensenrechten, arbeidsnormen en gezondheid
- Engagement met bedrijven om positieve verandering te stimuleren
- Uitsluiting van bedrijven en landen die internationale normen schenden bijvoorbeeld op het gebied van mensenrechten of arbeidsnormen
- Impact beleggingen zoals investeringen in zorgvastgoed



Verzekeringsportefeuille

- Focus op veiligheid en preventie
- Producten en diensten die klanten helpen om duurzamer te worden
- Toegankelijke en kwalitatief hoogwaardige gezondheidszorg. Klanten helpen gezond en vitaal te blijven
- Hulp bij het voorkomen van betalingsproblemen en schulden



DUURZAAM SAMEN LEVEN

VOLGENS **achmea**

Duurzame waardecreatie voor stakeholders

Onlangs vastgestelde niet-financiële doelstellingen en prestaties

	Doelstelling 2025	FY2022	FY2021
Verbeteren klanttevredenheid			
NPS-r Centraal Beheer (Consumentenmarkt) ¹	Boven het marktgemiddelde	+22	+ 22
NPS-r Interpolis (Consumentenmarkt) ¹	Boven het marktgemiddelde	+12	+17
NPS-r Zilveren Kruis (Consumentenmarkt) ¹	Boven het marktgemiddelde	+16	+ 8
Verduurzamen beleggingsportefeuille			
% reductie CO ₂ -uitstoot van de aandelen- en bedrijfsobligatie portefeuilles ²	32%	55%	n.v.t.
% energielabel A of beter voor de vastgoedportefeuille ³	79%	56%	57%
Gemiddeld energielabel van de hypotheekportefeuille	Gem. label B	C	C
Investeringen in groene overheids- en bedrijfsobligaties (in EUR miljard)		1,5	1,4
Duurzaam werkgeverschap			
% vrouwen in top management ⁴	35%	30%	31%
Medewerker betrokkenheid	≥ 8 (schaal 0-10)	8,1	8,2
Verduurzamen bedrijfsvoering			
% reductie CO ₂ -uitstoot ⁵ (netto nul in 2030)	50%	54%	57%

¹ Bron: Centraal Beheer, Interpolis: gemiddelde NPS over 4 kwartalen, Metrixlab voor Achmea; Zilveren Kruis: Marketresponse, april 2022

² Reductiecijfer per 30/6/2022 ten opzichte van de marktbenchmark per 2020 (cijfers over 2021 niet beschikbaar vanwege gewijzigde methodologie (EVIC)

³ Gebaseerd op boekwaarde

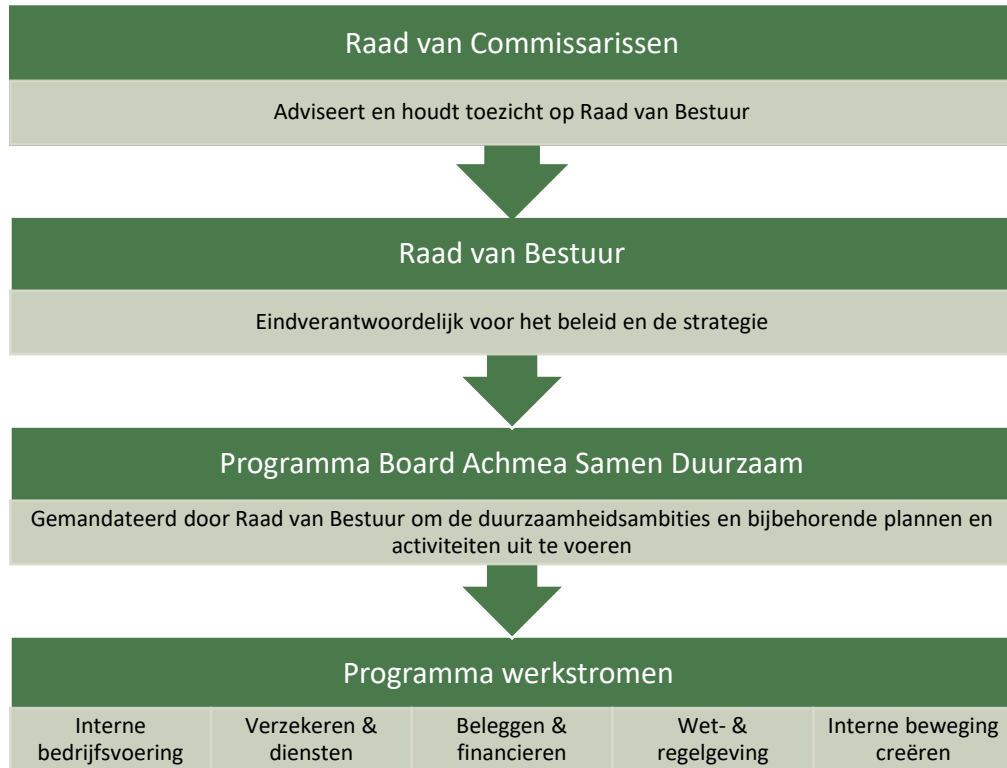
⁴ Raad van Bestuur, directeuren en senior management

⁵ CO₂-uitstoot van gebouwen, mobiliteit, afval, papier, datacenters en cloudservices in vergelijking met 2019

DUURZAAM SAMEN LEVEN

VOLGENS **achmea** 

Governance en organisatie van duurzaamheid



- In 2021 is het programma Achmea Duurzaam Samen opgezet
- De Programma Board staat onder voorzitterschap van Michiel Delfos, lid van de Raad van Bestuur. Daarnaast zijn er verschillende divisievoorzitters en afdelingsdirecteuren lid van de Board
- De werkstromen worden geleid door de directievoorzitters van de betreffende bedrijfsonderdelen en afdelingen
- De werkstromen werken nauw samen met bedrijfsonderdelen en afdelingen, zoals Risk Management, Financiën, Juridische Zaken & Compliance, HR, Facilitaire Diensten en Procurement
- Naast het programma heeft Achmea een Duurzaamheidsteam op groepsniveau. En er zijn ESG-functionarissen in verschillende bedrijfsonderdelen, zoals Achmea Bank en Syntrus Achmea
- Achmea Investment Management heeft een Maatschappelijk Verantwoord Beleggen team

Ratings en benchmarks vertellen ons waar we staan

En waar het beter kan

AA



Achmea heeft sinds 2016 een AA-rating in de MSCI ESG Ratings assessment

Low risk



Achmea heeft een ESG Risicobeoordeling van 19.3 (Laag risico). Achmea's beheersing van ESG risico's wordt als sterk gekwalificeerd

C (Prime)



Achmea heeft sinds 2022 een C (Prime) rating. Prime status wordt toegekend aan bedrijven die toonaangevend zijn in hun branche en aan hoge prestatieverwachtingen voldoen

4e



De VBDO benchmark is een belangrijke indicator van hoe we presteren op het gebied van verantwoord beleggen. Achmea staat op de 4e plaats (van 28 Nederlandse verzekeraars).

3e



De Eerlijke Verzekeringswijzer is een benchmark voor verantwoord beleggingsbeleid van Nederlandse verzekeraars op 14 thema's. Achmea staat in 2022 op de 3e plaats met een gemiddelde score van 7,5

5



7 vastgoedfondsen en -portefeuilles beheerd door Syntrus Achmea hebben de hoogste beoordeling (vijf sterren) gekregen in de Global Real Estate Sustainability Benchmark voor duurzaamheidsprestaties

DUURZAAM SAMEN LEVEN

VOLGENS achmea

Duurzame waarde creëren voor onze stakeholders

Hoe realiseert Achmea haar
duurzaamheidsambities
voor klanten, werknemers
en de samenleving?

DUURZAAM SAMEN LEVEN

VOLGENS **achmea** 

Ondersteuning van klanten bij de overgang naar een duurzame samenleving

Het vergroten van het bewustzijn van klimaatrisico's en sociale oplossingen bij particuliere en zakelijke klanten

Publiek-private
oplossing voor
overstromingsrisico
van primaire
waterkeringen

Duurzaam
schadeherstel

Verzekeren
duurzame
technologieën

Duurzaamheid creëert nieuwe dilemma's op het gebied van verzekeraarbaarheid, toegankelijkheid en solidariteit.

- Klimaatverandering zorgt steeds vaker voor schade als gevolg van overstromingen en extreme neerslag. We willen deze risico's verzekeraarbaar houden en besteden daarom aandacht aan preventie (klimaatadaptatie).
- We ondersteunen klanten bij de overgang naar een klimaatneutrale en circulaire samenleving door middel van duurzame innovaties, zoals het verzekeren van houtbouw en waterstof (klimaatmitigatie).
- We bevorderen sociale gelijkheid door duurzame oplossingen toegankelijker te maken, bijvoorbeeld door diensten aan te bieden, zoals elektrische laadpalen en zonnepanelen.
- We zoeken actief samenwerking met onze (netwerk)partners, andere verzekeraars en overheden om oplossingen te vinden.



DUURZAAM SAMEN LEVEN

VOLGENS **achmea** 

Focus creëren door de domeinen waarin we actief zijn

Bijdragen aan het oplossen van grote maatschappelijke vraagstukken, samen met partners

Gezondheid dichterbij

- Klanten stimuleren en helpen gezonder te leven en te werken
- Zorg verlenen in een vertrouwde omgeving
- Digitalisering inzetten als ondersteuning



667k
Downloads
app



Green Deal

Slimme mobiliteit

- Veiligheid staat centraal in onze aanpak
- Het leveren van diensten en oplossingen in de overgang van eigendom naar gebruik, en van fossiel naar hernieuwbaar
- Gemak, betrouwbaarheid, personalisatie en snelheid spelen een belangrijke rol
- Data, slimme modellen en systemen gebruiken



Onbezorgd wonen & werken

- Prettig en veilig wonen & werken
- Woningen verduurzamen door het aanbieden van (innovatieve) diensten
- Samenwerken met partners



Inkomen voor nu, straks en later

- Mensen helpen weloverwogen financiële keuzes te maken met inzicht, overzicht en begrijpelijke producten
- Zorgen voor voldoende financiële middelen nu en in de toekomst



Ondernemers
ondersteunen
met Geldfit
Zakelijk

DUURZAAM SAMEN LEVEN

VOLGENS achmea

Verantwoord beleggen

Het aanmoedigen van de overgang naar een duurzame en inclusieve economie

We zetten verschillende MVB instrumenten in op onze eigen beleggingen, de belegging die we doen voor polishouders en de beleggingen die Achmea Investment Management en Syntrus Achmea beheren voor klanten.

ESG integratie

Het integreren van ESG-informatie is een structureel onderdeel van ons beleggingsproces. Dit helpt om negatieve impact te verminderen en op de lange termijn positieve waarde te creëren voor onze belanghebbenden.

Achmea richt zich op vijf thema's: Natuur & Milieu, Klimaatverandering, Mensenrechten, Arbeidsnormen en Gezondheid.

Impactbeleggingen

Met onze eigen middelen investeren we in groene obligaties (EUR 1,5 miljard). Onze vermogensbeheerders bieden daarnaast verschillende impactfondsen aan, zoals het Achmea IM Climate Infrastructure Fund en het Achmea Dutch Health Care Property Fund.

Signatory of:
 **PR**I Principles for Responsible Investment


PCAF
Partnership for Carbon Accounting Financials


syntrus | achmea
real estate & finance


achmea 
Achmea Investment Management

DUURZAAM SAMEN LEVEN

VOLGENS  **achmea** 

Actief aandeelhouderschap speelt een belangrijke rol in onze aanpak

Door dialoog en engagement verandering bewerkstelligen

Actief eigenaarschap

We gaan in gesprek met bedrijven om wenselijk milieu- en sociaal gedrag te bevorderen en we stemmen voor ESG-resoluties tijdens aandeelhoudersvergaderingen.

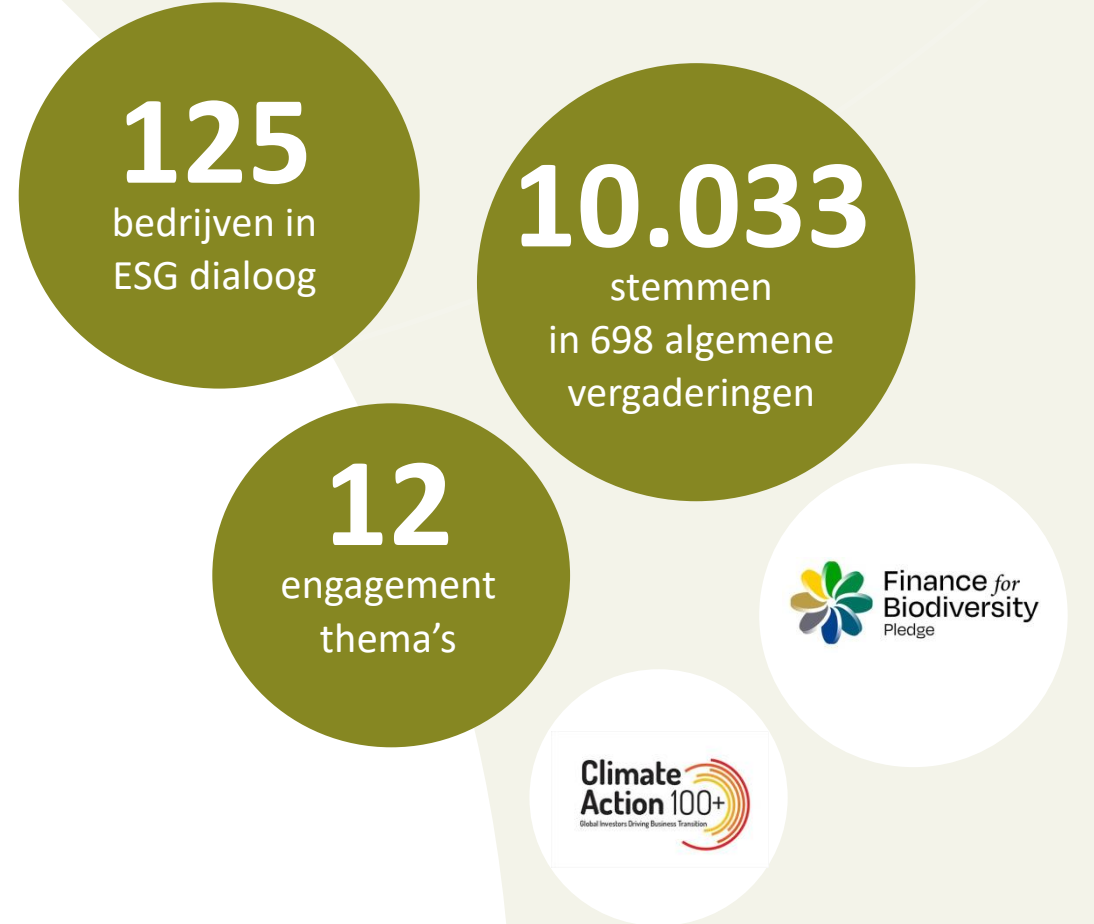
Thematische engagement

Onze vermogensbeheerder Achmea Investment Management voert gesprekken met bedrijven op een breed scala aan sociale en milieu gerelateerde onderwerpen, waaronder:

- Klimaatmitigatie
- Biodiversiteit
- Beschikbaarheid van medicijnen
- Goede en betaalbare voeding
- Arbeidsomstandigheden

Collectieve engagement

We werken samen met andere institutionele beleggers, zoals via Climate Action 100+, Eumedion, Platform Living Wage Financials en de Finance for Biodiversity Pledge.



DUURZAAM SAMEN LEVEN

VOLGENS achmea 

Uitsluiting als laatste redmiddel

Overeenkomstig onze waarden sluiten we bedrijven en landen uit op basis van activiteit of gedrag

We investeren niet in activiteiten die niet passen bij onze waarden

- Bedrijven die tabak produceren
- Bedrijven die controversiële wapens ontwikkelen, produceren, verkopen, verhandelen en onderhouden
- Bedrijven die meer dan 5% van hun omzet halen uit kolen, teerzandolie, Arctische olie- en gaswinning of schalieolie- en gaswinning

We sluiten landen en bedrijven uit die systematisch mensenrechten, arbeidsnormen en andere internationale normen schenden

Hierbij volgen wij:

- De principes van UN Global Compact
- De OESO-richtlijnen voor multinationale ondernemingen
- De UN Guiding Principles for business and human rights

De uitsluitingenlijst wordt twee keer per jaar bijgewerkt en wordt gepubliceerd op onze website.

>900

Bedrijven
uitgesloten

55

Landen
uitgesloten



DUURZAAM SAMEN LEVEN

VOLGENS achmea 

Duurzaam werkgeverschap

Opleiding en ontwikkeling

Behoud van baanzekerheid door brede en duurzame inzetbaarheid van medewerkers, zowel binnen als buiten Achmea. Levenslang leren met een onbeperkt opleidingsbudget.

Diversiteit en inclusie

Achmea streeft naar een inclusieve cultuur waarin diversiteit wordt omarmd. Ons doel voor genderdiversiteit: 35% vrouwen in het senior management in 2025.

Medewerkers betrokkenheid (ambitie: ≥ 8 in 2025)

Jaarlijks medewerkersbetrokkenheid onderzoek. Focus op vitaliteit (7,2) en talentontwikkeling (7,4).

Duurzame waarde creëren

Achmea biedt een klimaatbudget (EUR 2.500 per medewerker) en mogelijkheden voor vrijwilligerswerk en mantelzorg door medewerkers.

30%
Vrouwen in
sr. management

8,1
Medewerkers
betrokkenheid
score

EUR
14,1m
Uitgaven voor
personeelstraining



DUURZAAM SAMEN LEVEN

VOLGENS **achmea** 

Streven naar klimaatneutrale bedrijfsactiviteiten

Netto-nul CO₂-uitstoot in 2030

- Maximale vermindering van energieverbruik (elektriciteit en gas), papier en afval.
- Aankoop van groene energie en waar mogelijk het opwekken van onze eigen lokale hernieuwbare energie.
- Vermindering en verduurzamen van zakelijke reizen en woon-werkverkeer van onze werknemers.
- Compenseren van resterende emissies met Gold Standard-certificaten. Op de lange termijn door middel van herbebossing in samenwerking met Land Life Company.

Duurzame inkoop in 2030

- Inkoop van 100% circulaire producten en materialen.
- Samenwerking met partners/leveranciers om bij te dragen aan de duurzame bedrijfsvoering van Achmea.
- EcoVadis-beoordelingen om impactvolle leveranciers op duurzaamheid te beoordelen en dialoog te voeren.

54%

Reductie van de CO₂-voetafdruk ten opzichte van 2019

100%

Ingekochte groene energie

49%

Leveranciers met EcoVadis beoordeling



DUURZAAM SAMEN LEVEN

VOLGENS **achmea** 

Bijdragen aan een inclusieve samenleving

Door leningen, donaties en vrijwilligerswerk van medewerkers faciliteren

Achmea Foundation ondersteunt activiteiten die bijdragen aan een inclusieve samenleving via vier programma's:

- **ImpactPlus** helpt sociale ondernemers hun bedrijf te professionaliseren en hun maatschappelijke impact te vergroten.
- Met **Expert opdrachten** stellen we kennis en kunde van Achmea medewerkers beschikbaar aan goede doelen organisaties.
- **Impact fund** belegt in de Sub-Sahara landen van Afrika in organisaties die kwetsbare mensen perspectief bieden (in landbouw en financiële dienstverlening).
- Via ons Platform **Voor Elkaar** starten of ondersteunen medewerkers maatschappelijke initiatieven via crowdfunding of crowdsourcing.

Achmea werkt ook samen met verschillende maatschappelijke organisaties, waaronder Stichting LEF en Stichting Lezen en Schrijven.

2.237

Activiteiten via
platform Voor
Elkaar

30

Expert
opdrachten



0,5%

Van Achmea's
netto winst



DUURZAAM SAMEN LEVEN

VOLGENS **achmea**

Raad van bestuur

Aandachtsgebieden en taken



Bianca Tetteroo

Voorzitter

Strategie & Transformatie
(inclusief IT en MVO)
Human Resources &
Management Development
Bestuursbureau
Corporate communicatie
& Public Affairs
Internal Audit



Michel Lamie

Vicevoorzitter en CFO

Financiën
Balansmanagement
Mergers & Acquisitions
Achmea Reinsurance



Michiel Delfos

Chief Risk Officer

Governance, Risk
& Compliance
Centrale Dienstverlening
Juridische Zaken
Coördinatie
Toezichthouders
Programma Duurzaamheid



Daphne de Kluis

Bestuurslid

Divisie Pensioen & Leven
Achmea Pensioenservices
Achmea Investment
Management
Syntrus Achmea Real
Estate & Finance
Achmea Bank



Robert Otto

Bestuurslid

Zilveren Kruis
Eureko Sigorta
Interamerican
Union
Achmea Australië
Onlia Canada
InShared



Lidwien Suur

Bestuurslid

Divisie Schade & Inkomen
Centraal Beheer
Interpolis
Marktstrategie & Innovatie
Achmea Corporate
Relations & Partnerships
Platform Klantbelang
Centraal

DUURZAAM SAMEN LEVEN

VOLGENS **achmea**

Aanvullende informatie

Ga voor meer informatie naar:

[Duurzaamheid volgens Achmea | Achmea](#)

[Maatschappelijk Verantwoord Beleggen | Achmea IM \(achmeainvestmentmanagement.nl\)](#)

In geval van vragen kunt u contact met ons opnemen via: mvo@achmea.nl

DUURZAAM SAMEN LEVEN

VOLGENS **achmea** 

Disclaimer

Deze presentatie (de "Presentatie") wordt strikt vertrouwelijk en alleen voor informatieve doeleinden verstrekt op een strikt privé en vertrouwelijke basis. Door deze Presentatie bij te wonen of te lezen, wordt u geacht akkoord te gaan met de verplichtingen en beperkingen zoals hieronder beschreven. Zonder de uitdrukkelijke voorafgaande schriftelijke toestemming van Achmea B.V. (het "Bedrijf"), mag de Presentatie en alle informatie die erin is opgenomen niet (i) geheel of gedeeltelijk worden gereproduceerd, (ii) op enig moment worden gekopieerd, (iii) voor enig ander doel worden gebruikt dan uw evaluatie van het Bedrijf of (iv) aan een andere persoon worden verstrekt, behalve uw werknemers en adviseurs die een noodzaak hebben om te weten en op de hoogte zijn gesteld van de vertrouwelijkheid van de informatie. Deze Presentatie vormt geen aanbod, uitnodiging of aansporing om effecten te kopen of te abonneren, noch vormt deze geheel of gedeeltelijk de basis voor of moet hierop worden vertrouwd bij enige contract of verbintenis. Deze Presentatie vormt geen advies of aanbeveling met betrekking tot enige effecten. De communicatie van deze Presentatie is beperkt door de wet en is niet bedoeld voor verspreiding aan of gebruik door personen in enige jurisdictie waarin een dergelijke verspreiding of gebruik in strijd zou zijn met de plaatselijke wet- of regelgeving. In de ruimste zin toegestaan door de wet zal het Bedrijf, of een van zijn respectieve dochterondernemingen, aandeelhouders, filialen, vertegenwoordigers, partners, directeuren, functionarissen, werknemers, adviseurs of agenten niet verantwoordelijk of aansprakelijk zijn voor enig direct, indirect of gevolgschade of verlies van winst als gevolg van het gebruik van deze Presentatie, de inhoud ervan (inclusief de interne economische modellen), de omissies ervan, het vertrouwen op de informatie die erin is opgenomen, of op meningen die daarmee in verband worden gebracht, of anderszins die voortvloeien uit de verbinding daarmee. De informatie in deze Presentatie is niet onafhankelijk geverifieerd. Ontvangers van deze Presentatie mogen de inhoud ervan, of enige voorafgaande of latere communicatie van of met het Bedrijf of zijn vertegenwoordigers, niet beschouwen als beleggings-, juridisch of fiscaal advies. Daarnaast pretendeert deze Presentatie niet allesomvattend te zijn of alle informatie te bevatten die nodig kan zijn om een volledige analyse van het Bedrijf te maken. Ontvangers van deze Presentatie moeten elk hun eigen evaluatie van het Bedrijf maken en de relevantie en adequaatheid van de informatie beoordelen en dergelijk ander onderzoek doen als zij nodig achten. Deze presentatie kan illustratieve opbrengsten, projecties, schattingen, overtuigingen en vergelijkbare informatie bevatten ("Toekomstgerichte informatie"). Toekomstgerichte informatie is onderhevig aan inherente onzekerheden en beperkingen en is gebaseerd op tal van aannames, in elk geval of deze wel of niet in de presentatie zijn geïdentificeerd. Toekomstgerichte informatie wordt alleen verstrekt ter illustratie en is niet bedoeld als, en mag niet worden vertrouwd door een investeerder als, een garantie, een verzekering, een voorspelling of een definitieve verklaring van feit of waarschijnlijkheid. Niets in deze presentatie mag worden opgevat als een winstprognose. Werkelijke gebeurtenissen en omstandigheden zijn moeilijk of onmogelijk te voorspellen en zullen verschillen van veronderstellingen. Veel feitelijke gebeurtenissen en omstandigheden liggen buiten de controle van het bedrijf. Enkele belangrijke factoren die kunnen leiden tot werkelijke resultaten die materieel verschillen van die in enige toekomstgerichte informatie, kunnen wijzigingen zijn in binnenlandse en buitenlandse zakelijke, markt-, financiële, politieke en juridische omstandigheden. Er kan geen garantie worden gegeven dat een bepaalde toekomstgerichte informatie zal worden gerealiseerd, en de prestaties van het bedrijf kunnen aanzienlijk en nadelig verschillen van de toekomstgerichte informatie. De toekomstgerichte informatie spreekt alleen vanaf de datum van deze presentatie. Het bedrijf wijst uitdrukkelijk elke verplichting of verplichting af om updates of herzieningen van toekomstgerichte informatie vrij te geven om een verandering in de verwachtingen van het bedrijf in verband daarmee of enige wijzigingen in gebeurtenissen, omstandigheden of omstandigheden waarop enige toekomstgerichte informatie is gebaseerd, weer te geven. Dienovereenkomstig mag geen overdreven vertrouwen worden gesteld in de toekomstgerichte informatie.

Bedankt voor je
interesse in Achmea

DUURZAAM SAMEN LEVEN

VOLGENS **achmea** 